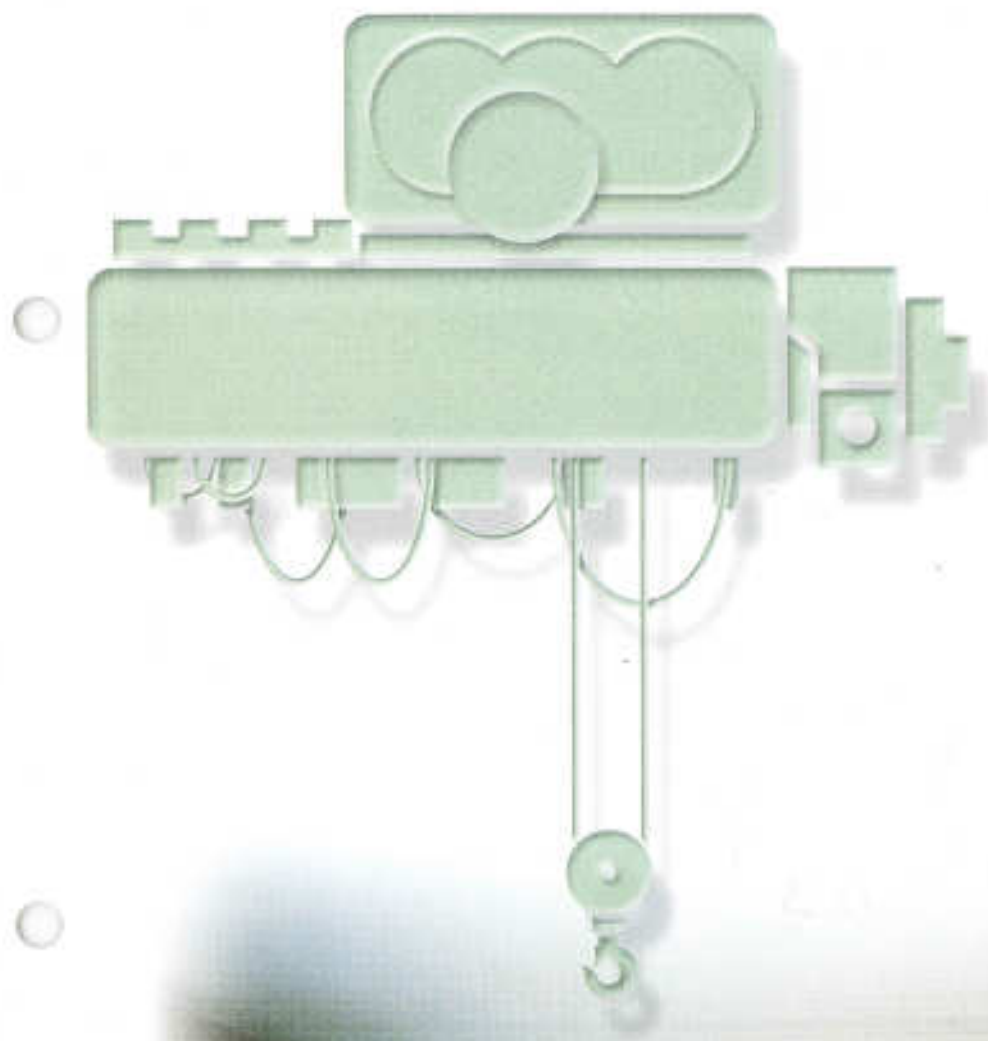


三菱ホイストクレーン



テルハ(モノレール)

天井クレーン

橋形クレーン

片脚橋形クレーン

ジブクレーン

特殊クレーン

台車



三菱ホイストクレーン

三菱のホイストクレーンは、ホイスト、走行サドル
その他クレーン部品を多種多様に一環生産し
ニーズに合わせ、安全性、作業性、経済性を重視し
思いのままの、クレーンを短納期でお届けいたします。

工場レイアウトから設計、生産、現地振り付け、
法的手続きとクレーンのプロが行います。

万一の故障の時も三菱ならではの、
全国サービスネットワークで敏速の行えますので、
安心して御使用になれます。

軽頻度から高頻度、特殊クレーンなど
豊富な機種の中から用途に合わせ、お選び下さい。
搬送のことなら三菱電機ホイストにお任せ下さい。

定格 10 TON
2001年7月
三菱電機ホイスト(株)



三菱ホイストクレーン



商談

お客様の御要望、御意見等をお聞きし最適なクレーンを設定いたします。



設計

最先端の設備及び技術により、細部にわたり計算されたパーフェクトなクレーンの設計を致します。

ホイスト組立ライン

部品の一品、一品を正確に真心込めて製作いたします。

容量：1/7t～60t

あらゆる用途に合わせて製作します。



クレーン工事

現地工事は打ち合わせを密にし、安全且つ迅速に行います。設計・製作・据付・官庁手続・メンテナンス講習など、ご要望に応じます。

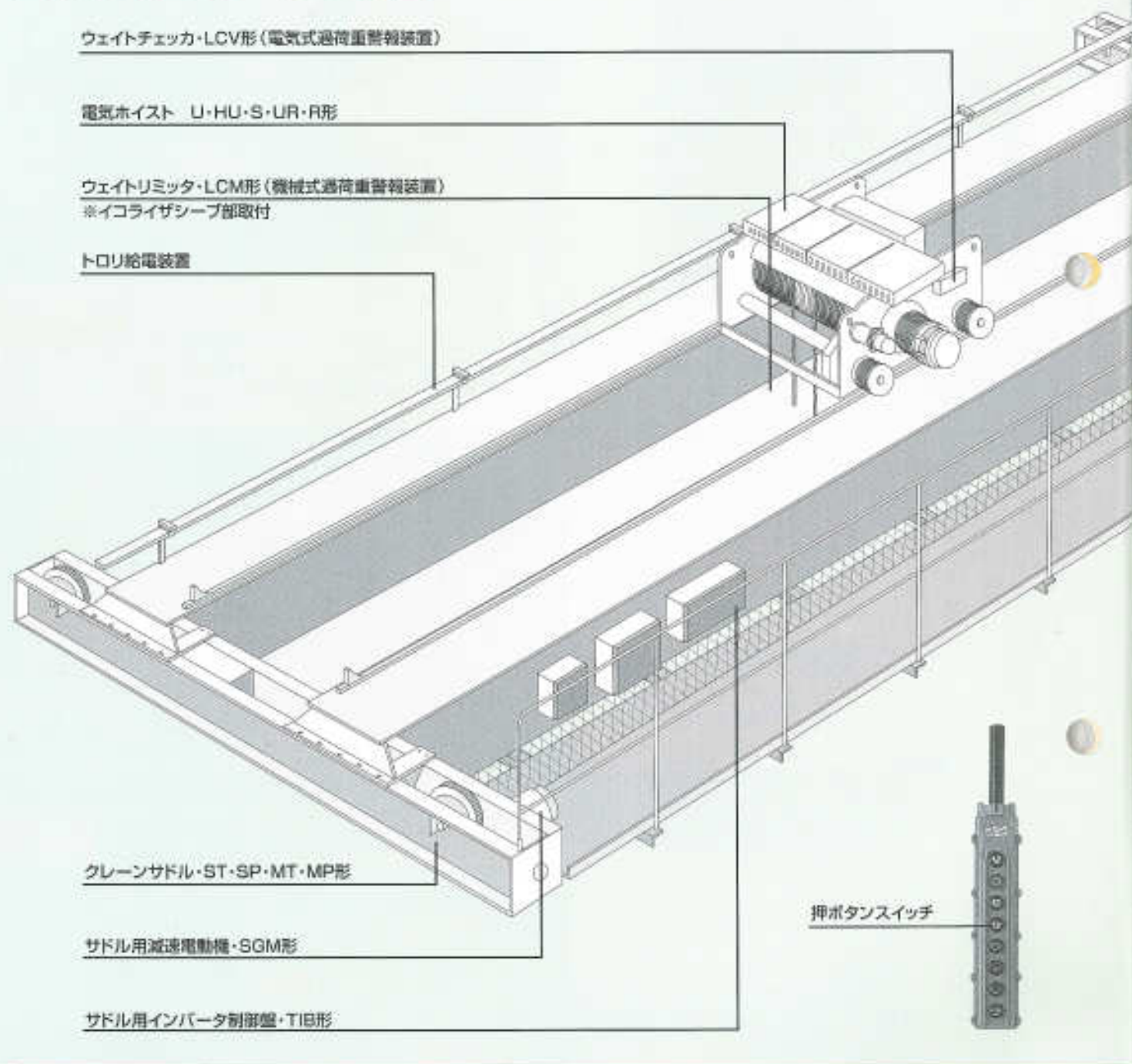


三菱ホイストクレーン

三菱ホイスト付クレーンは、クレーンの用途により合理的に設計、量産した電気ホイスト、クレーンサドルをはじめ各種クレーン関連機器を使用した、高性能のホイスト付クレーンです。

特に電気ホイストは半世紀におよぶ実績と多様化する用途に適合した高性能で、各種産業分野の合理化、省力化に役立っています。

■ホイストクレーン全体図



⚠ 安全上のご注意

★保守点検で異常箇所があったときは、そのまま使用せず直ちに補修して下さい。

法令による規制について

ホイストを使用する場合、労働安全衛生法および関連の政令や省令の規制を受けます。詳しくは、関連の政令や省令をご覧の上、適用事項は必ず守って下さい。

- 吊重3ton以上のクレーンの製造許可において、ホイスト式クレーンの場合はホイストメーカーとクレーンメーカーの共同許可が必要です。
- クレーン・吊钩「吊」とする場合は、クレーン構造規則・吊钩「吊」構造規則の適用を受けます。
- 使用時は「クレーン安全規制」の適用を受けます。
- インバータの巻き上げ巻として、また吊钩の上に乗って作業する用途には使用できません。

機種のご選定について

機種のご選定に際しては記載された仕様を確認の上行って下さい。記載された仕様と異なる場合にはご相談下さい。

- ご依頼内容以外では使用しないで下さい。
- 色や材質等は、品質確保を促す色相は取付していません。

(1) 信頼性

半世紀の技術と経験がすみずみまで生きる三菱ホイストを採用し、独特の技術を有した関連機器を付加して、飛躍的な性能向上を発揮します。

(2) 安全性

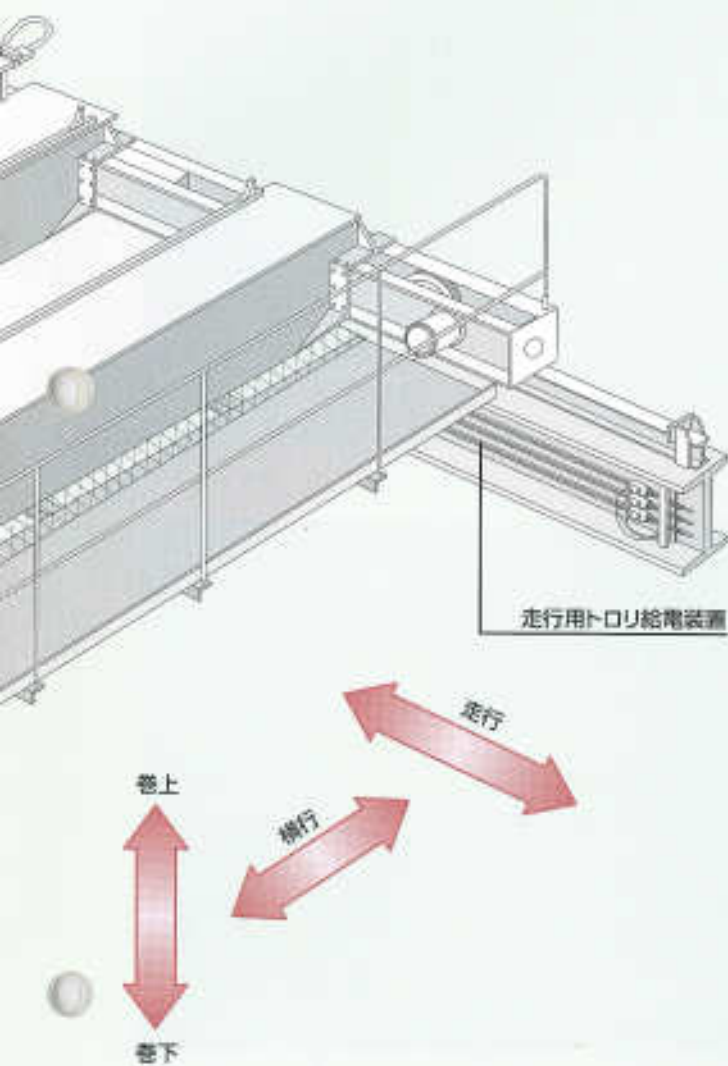
押ボタンスイッチの表示とクレーンの動作方向が一致するよう、クレーンガード(柵)下側に方向名板をつけてありますので、安心して運転できます。ホイストを始めとし、数々のクレーン関連機器に安全性の細かい配慮を施しております。

(3) 操作性

合理的な設計により、操作は簡単で、しかも荷揚げの少ない運転をお約束します。

(4) 保守点検

自動調整方式の電磁ブレーキ、プラグイン方式の押ボタンケーブル等、ホイスト及び関連機器には、保守点検には簡単にできる配慮を施しております。



ホイストクレーンは、荷役運搬機器のなかで、もっとも一般的に使用されています。三菱電機ホイスト株式会社はホイストのほか、サドルなどのクレーン関係機器や過荷重警報装置などの安全装置、周辺機器を豊富に取り揃えており、ホイストクレーンの作業効率の向上、安全性・経済性の普及、荷役運搬の合理化に大きな力を発揮します。

機器名	概要	当社社名
ホイスト	S形は荷重1/2~30tで、高頻度の使用に適した本格派ホイストです。 F形は荷重1~2.8tの実用形ホイストです。 E形(ワイヤエース)は荷重1/7~1/2tで幅広い用途に使用できます。	R・S・U・E
クレーンサドル	ガード(柵)との結合が容易なホイスト付クレーン専用の実用形クレーンサドルです。モノレール形、ダブルレール形のタイプがあります。	SP・MP ST・MT
インバータ制御盤	クレーンを走行させる時やホイストを横行させる時に、なめらかに起動させますから荷揚げが減少し、インching時の吊荷の位置決めが容易にできます。	T・I・B
サドルモータ	クレーンサドル駆動用に設計した専用モータです。クッションスタータ(シリコンカップリング)を内蔵した高速形と低速形があります。	SGM-A
ウェイトチェッカ	ホイストの巻上げ用モータの電流値を検出し、過荷重の場合は巻上げモータを停止させ、同時に警報を出すこともできます。	LCV-B
ウェイトリミッタ	機械的に過荷重を検出します。	LCM
無線操縦装置(ラジコン)	認知波を使用したFM方式ですから雑音に強く、足場や環境条件の悪い場所には最適です。	(SCテレコン)
ソノガード [®] (衝突防止装置)	クレーンどうしの衝突を防止する装置です。クレーンの走行距離が長い場合に適したマイクロ波方式と、走行距離が短い場合に適した超音波方式があります。どちらも検出距離を自由に選択でき、耐雑音性、耐震動性、耐衝撃性にすぐれています。 (中央労働災害防止協会推奨品)	R・U R・M

(※は弊社外の製品です)

設置について

据え付けは専門業者、専門知識のある人以外絶対に行わないで下さい。

- ホイストやサドルモータに雨や水が掛かるなど、湿度以外の環境には適さないで下さい。
- 必ずアース工事を行って下さい。
- 柵及び走行のレール端には必ずストッパを取り付けて下さい。
- ホイストを設置する場所に十分な強度があることを確認して下さい。
- 設置及び付属品の取扱いを必ず読んで下さい。

使用上の規制について

下記の使用は法的に禁止されておりますので絶対に行わないで下さい。

- 定格容量を超える容量での使用。
- つり綱へ直撃する。
- つり綱の下で作業する。

※詳しくは、製品に付属の取扱説明書の注意事項の内容を熟読の上でご利用下さい。

点検の法的義務について

ホイストを使用する場合は、下記の定期自主検査の実施と、検査記録の保管が義務付けられています。

- 日間の点検、月間・年次の自主検査。
- 材料・年次自主検査記録の3年保管。

三菱ホイストクレーン

テルハ

容量：1/2t～5t

天井に施工された直線、曲線、エンドレスレールに1台或いは数台懸架可能です。

桁構造の種類

- Iビーム
- Iビーム+角形鋼管

特長

天井クレーンに比べ、施工費が軽減できます。お手軽に操作できる、身近なクレーンです。



サスペンション

容量：1/2t～5t

桁構造の種類

- Iビーム
- Iビーム+角形鋼管
- Iビーム+プレートボックス

特長

走行レールの施工費の軽減が図れます。レールスパンの外側へオーバーハング出来、作業エリアが広く取れます。



トップランニングモノレール

容量：1/2t～10t

桁構造の種類

- Iビーム
- Iビーム+角形鋼管
- Iビーム+プレートボックス

特長

軽量、コンパクトの為、建屋に掛かる負担が小さく、上部空間その他、最小寸法で施工出来ます。





トッランニングダブルレール

容量 : 2.8t ~ 30t

桁構造の種類

H形鋼 (Wレール)
プレートボックス (Wレール)

特長

高頻度に耐え、耐久性に優れています。強度がしっかり取れ、幅幅も少なく大容量、長スパン向きです。



補巻付ダブルレール

容量 : 7.5/2t ~ 60t/20t

本格的な高頻度・高速形を実現
40t/15t以下は1ホイス式2フックまで機種拡大出来ます。

桁構造の種類

プレートボックス

特長

主巻、補巻付きの為、ワークの種類に応じ使い分け、安全且つ敏速に作業が出来ます。運転室付きの為、走行範囲の長い工場に適します。



橋形クレーン

容量 : 1/2t ~ 30t

桁構造の種類

Iビーム
Iビーム+角形鋼管
Iビーム+プレートボックス
プレートボックス (Wレール)

特長

一般的には野外作業に適しています。屋内設置は建屋の強度が無い場合に有効です。

三菱ホイストクレーン

片脚橋形クレーン

容量 : 1/2t ~ 30t

桁構造の種類

- 1ビーム
- 1ビーム+角形鋼管
- 1ビーム+プレートボックス
- H形(Wレール)
- プレート構造(Wレール)

特長

右写真の例は10t+10t/2tのホイスト搭載タイプ。比較的狭い屋内でも容易に架設でき作業の効率化に寄与します。



手動旋回 電動旋回 ジブクレーン

容量 : 1/2t ~ 2.8t

ジブクレーンの種類

- 壁掛式
- ポスト式
- 壁掛走行式

特長

比較的小容量で、移動範囲が少ないワークに適します。



ポスト形ジブクレーン

容量 : 5t+5t

特長

インバータホイスト2台を同調させて吊荷の上げ下げを行う方式です。





特殊橋形クレーン

容量 : 1/2t ~ 10t

桁構造の種類

Iビーム+角形鋼管

Iビーム+プレートボックス

特長

長尺物をオーバーハング側で反転しクレーン
スパンの外側でトラックの荷の積み降ろし作業
が出来ます。



電動走行台車

容量 : 1t ~ 30t

特長

少ない費用で大容量の品物を安全に搬送いた
します。

建屋から屋外、建屋から隣の建屋の移動などに
最適です。

三菱ホイストクレーン

保守点検用ホイスト

容量 : 1t ~ 30t

特長

精密機械のメンテ用インバーター制御ホイストで、調速制御可能（負荷に関係なく同一巻上速度を維持）



超低床形ホイスト台車

容量 : 1t ~ 30t

特長

補巻付ホイスト式天井クレーン（台車式）で横行レール軌道面からの高さを押さえ低い天井でも設置可能、重量物は主巻ホイストで、軽量物は補巻ホイストで作業の効率化を図ります。

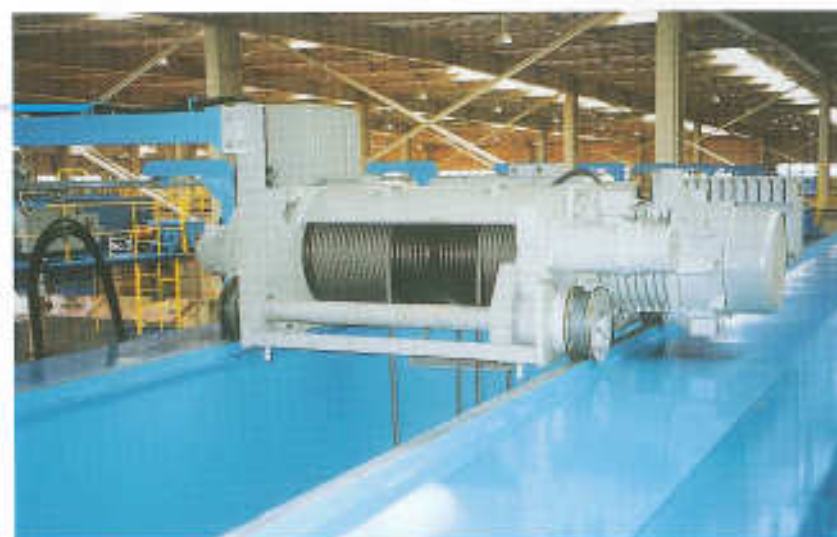


本格的クレーン用ホイスト

容量 : 容量10t ~ 30t

特長

大容量のホイストの巻上を超高速で運転致します。
ライバルはクラブ式クレーンです。
（クラブ式に比べ設備費や保守点検費を大幅に削減できます。）





2ホイス2フック特殊主桁クレーン

容量 : 1/2t ~ 10t

桁構造の種類

桁構造の種類
H形2 + Iビーム

特長

長尺物の搬送に安定したワークが出来ます。
揚程が取れない時に有効です。

特殊クレーン



旋回付天井クレーン

桁構造の種類

プレートボックス (Wレール)

特長

2台のホイスは调速機能付きの為、吊り荷が何時も安定し、安全に作業出来ます。

旋回装置付きの為、長物の向きを容易に変更できます。
用途先は、鋼材倉庫、シャリング工場など。



橋形クレーン

桁構造の種類

Iビーム
Iビーム+角形鋼管
Iビーム+プレートボックス
プレートボックス (Wレール)

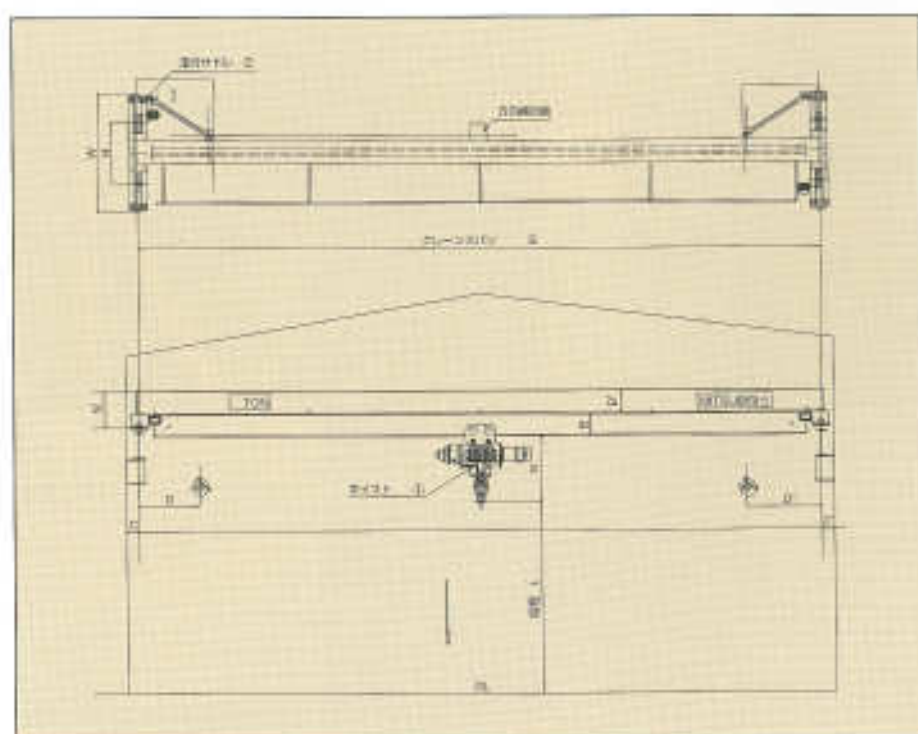
特長

トンネル工事、シールド工事現場等特殊な環境、幅が狭い、高さが低い等、悪条件の中でも使用可能です。

モノレール形ホイスト式天井クレーン

記号	項目	1t			2t			2.8t					
		S-1-LM2	S-1-HM2		S-2-LM2	S-2-HM2		S-2.8-LM3	S-2.8-HM3				
L	ホイスト形名	S-1-LM2	S-1-HM2		S-2-LM2	S-2-HM2		S-2.8-LM3	S-2.8-HM3				
	揚程 (m)	6	12		6	12		6	12				
S	巻上	速度 (m/min)	11/13			5.8/7			5/6				
		モータ (kW)	2.0/2.4			8.3/10			10/12				
	横行	速度 (m/min)	21/25			12/15			12/15				
		モータ (kW)	0.22/0.26			0.85/1.0			0.85/1.0				
S	クレーンスパン (m)	~9	~18	~21	~9	~18	~21	~9	~18	~21			
	走行速度 (m/min)	20/24			20/24			20/24					
	モータ (kW)	0.25×2	0.25×2	0.25×2	0.25×2	0.25×2	0.25×2	0.25×2	0.25×2	0.25×2			
C	主要	側方空間 (mm)			180	180	200	180	180	200	200	200	200
R	主要	走行レール (kg/m)			15	15	22	15	15	22	22	22	22
N	基	N寸法 (mm)			750			900			1050		
D	本	フック寄り1 (mm)			500	700		550	750		550	800	
D'	寸	フック寄り2 (mm)			750	950		800	1000		800	1000	
N'	法	クレーン高さ (mm)			600	750	850	800	850	900	850	900	900
W		クレーン巾 (mm)			1600	2300	2700	1600	2300	2700	1600	2300	2700

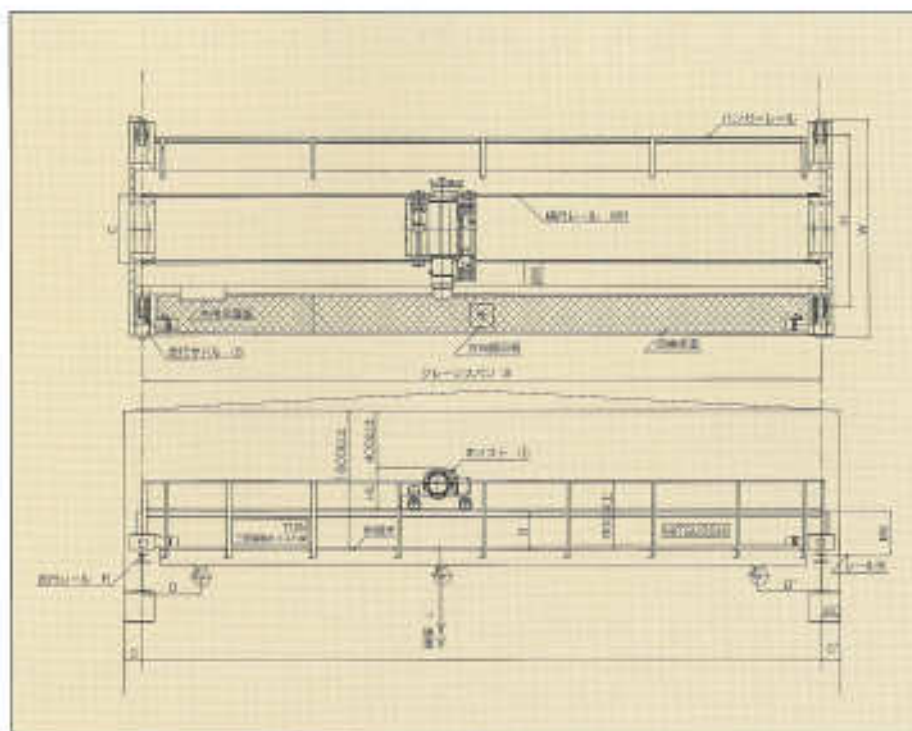
記号	項目	5t			7.5t			10t					
		S-5-LM2	S-5-HM2		S-7.5-LM	S-7.5-HM		S-10-LM	S-10-HM				
L	ホイスト形名	S-5-LM2	S-5-HM2		S-7.5-LM	S-7.5-HM		S-10-LM	S-10-HM				
	揚程 (m)	8	12		8	12		8	12				
S	巻上	速度 (m/min)	5/6			4.2/5			2.8/3.3				
		モータ (kW)	17/20			17/20			17/20				
	横行	速度 (m/min)	15/18			15/18			15/18				
		モータ (kW)	1.5/1.8			1.5/1.8			1.5×2/1.8×2				
S	クレーンスパン (m)	~9	~18	~21	~12	~18	~21	~12	~18	~21			
	走行速度 (m/min)	20/24			20/24			20/24					
	モータ (kW)	0.25×2	0.4×2	0.4×2	0.75×2	0.75×2	0.75×2	0.75×2	0.75×2	0.75×2			
C	主要	側方空間 (mm)			220	220	220	250	250	250	250	250	
R	主要	走行レール (kg/m)			22	22	22	30	30	30	30	30	
N	基	N寸法 (mm)			1050			1300			1500		
D	本	フック寄り1 (mm)			900	1100		950	1100		1000	1200	
D'	寸	フック寄り2 (mm)			1200	1400		1250	1400		1250	1450	
N'	法	クレーン高さ (mm)			900	900	950	900	950	950	1000	1000	1100
W		クレーン巾 (mm)			1500	2300	2700	1650	2350	2750	1650	2350	2750



ダブルレール形ホイスト式天井クレーン

記号	項目	定格荷重 (t)			5t			7.5t			10t		
		S-5-LR2A	S-5-HR2A		S-7.5-LR	S-7.5-HR		S-10-LR	S-10-HR				
L	ホイスト形名												
	揚程 (m)	8	12		8	12		8	12				
S	巻上	速度 (m/min)	6.7/8			5.8/7			5/6				
		モータ (kW)	6.2/7.5			8.3/10			10/12				
	横行	速度 (m/min)	21/25			12/15			12/15				
		モータ (kW)	0.85/1.0			0.85/1.0			0.85/1.0				
S	クレーンスパン (m)	~15	~21	~27	~15	~21	~27	~15	~21	~27			
W	走行	速度 (m/min)	20/24			20/24			20/24				
		モータ (kW)	0.4×2	0.75×2	0.75×2	0.75×2	0.75×2	0.75×2	0.75×2	0.75×2	1.5×2		
HL	軌上空間 (mm)	2200	2200	2200	2200	2200	2300	2300	2400	2400			
C	側方空間 (mm)	250			250			280					
R	走行レール (kg/m)	22	30	30	30			30					
N	基 N寸法 (mm)	200	180	160	350	320	300	400	400	350			
D	本寸法	フック寄り1 (mm)			600			650			700		
D*	寸法	フック寄り2 (mm)			550			650			700		
BS	法	クレーン高さ (mm)			780			830			880		
W		クレーン巾 (mm)			2850			3100			3450		

記号	項目	定格荷重 (t)			15t			20t			30t		
		S-15-LR	S-15-HR		S-20-HR			S-30-HR					
L	ホイスト形名												
	揚程 (m)	8	12		12			12					
S	巻上	速度 (m/min)	5/6			4.2/5			2.8/3.3				
		モータ (kW)	17/20			17/20			17/20				
	横行	速度 (m/min)	15/18			15/18			15/18				
		モータ (kW)	1.5/1.8			1.5/1.8			1.5/1.8				
S	クレーンスパン (m)	~15	~21	~27	~15	~21	~27	~15	~21	~27			
W	走行	速度 (m/min)	20/24			20/24			20/24				
		モータ (kW)	1.5×2	1.5×4	1.5×4	1.5×4	1.5×4	1.5×4					
HL	軌上空間 (mm)	2400	2400	2400	2400	2500	2500	2400	2500	2500			
C	側方空間 (mm)	280			300			300					
R	走行レール (kg/m)	30			30			37					
N	基 N寸法 (mm)	450	400	350	500	450	400	500	450	450			
D	本寸法	フック寄り1 (mm)			800			850			1000		
D*	寸法	フック寄り2 (mm)			800			850			1000		
BS	法	クレーン高さ (mm)			1100			1150			1200		
W		クレーン巾 (mm)			3700			4050			4050		

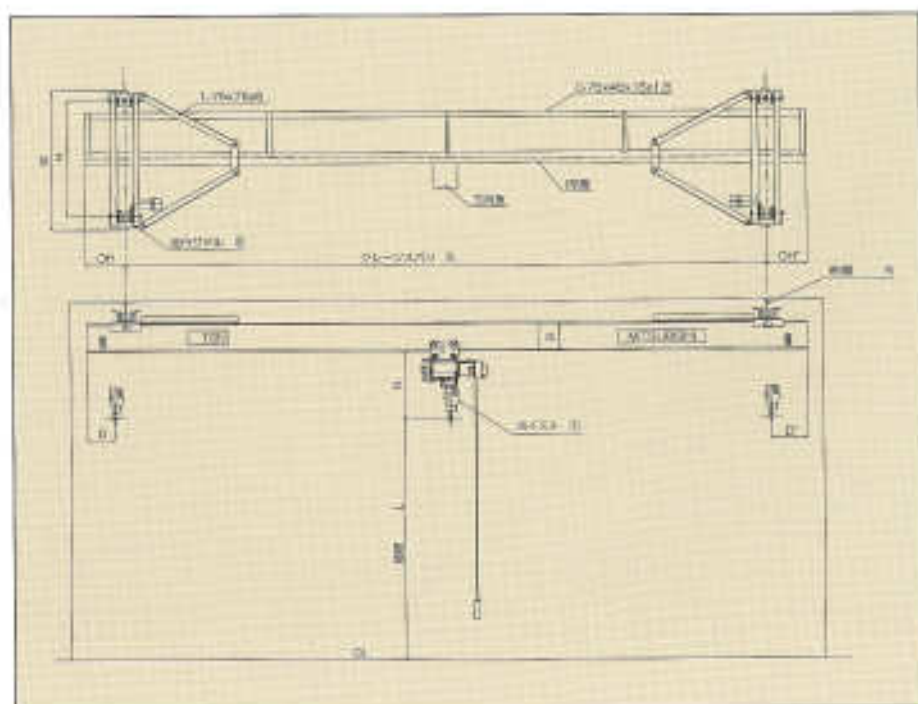


サスペンション形ホイスト式天井クレーン

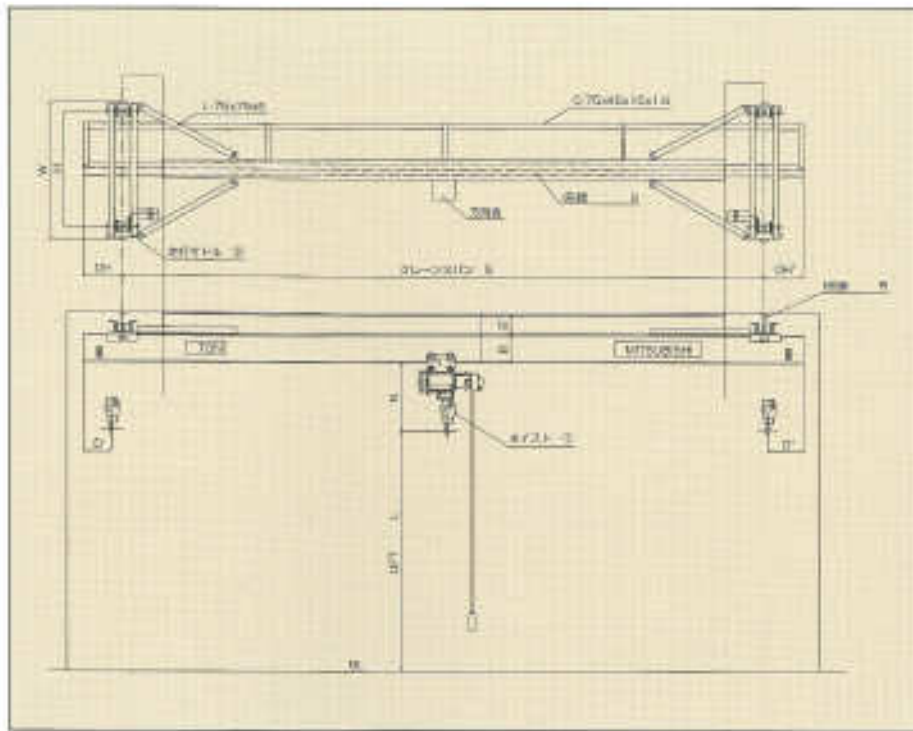
記号	項目	定格荷重 (t)			1t			2t			
		1/2t			1t			2t			
S	ホイスト形名	S-1/2-LD2			S-1-LD2			S-2-LD2			
	揚程 (m)	6			6			6			
	巻上	速度 (m/min)	11/13			11/13			8.4/10		
		モータ (kW)	1.0/1.2			2.0/2.4			2.9/3.5		
	横行	速度 (m/min)	21/25			21/25			21/25		
		モータ (kW)	0.22/0.26			0.22/0.26			0.5/0.6		
S	クレーンスパン (m)	~6	~9	~12	~6	~9	~12	~6	~9	~12	
	走行	速度 (m/min)			20/24			20/24			
		モータ (kW)			0.25×2			0.25×2			
R N D D" W	主要基本寸法	走行レール (型钢巾mm)	100~150	100~150	125,150	100~150	100~150	125,150	100~150	100~150	125,150
		N寸法 (mm)	600	600	600	650	650	700	800	800	800
		フック寄り1 (mm)	-100	-200	-300	-100	-200	-300	-100	-200	-300
		フック寄り2 (mm)	-100	-200	-300	-100	-200	-300	-100	-200	-300
		クレーン巾 (mm)	1150	1500	1850	1150	1500	1850	1150	1500	1850

記号	項目	定格荷重 (t)			5t			
		2.8t			5t			
S	ホイスト形名	S-2.8-LD3		S-2.8-HD3		S-5-LD2		
	揚程 (m)	6		12		8		
	巻上	速度 (m/min)	8.4/10		6.7/8		6.7/8	
		モータ (kW)	4.1/4.9		6.2/7.5		6.2/7.5	
	横行	速度 (m/min)	21/25		21/25		21/25	
		モータ (kW)	0.5/0.6		0.85/1.0		0.85/1.0	
S	クレーンスパン (m)	~6	~9	~12	~6	~9	~12	
	走行	速度 (m/min)			20/24			
		モータ (kW)			0.25×2			
R N D D" W	主要基本寸法	走行レール (型钢巾mm)	100~150	125,150	125,150	125,150	125,150	
		N寸法 (mm)	950	850	900	1050	1050	1050
		フック寄り1 (mm)	-100	-200	-300	-100	-200	-300
		フック寄り2 (mm)	-100	-200	-300	-100	-200	-300
		クレーン巾 (mm)	1150	1850	1850	1500	1500	2200

サスペンション形ホイスト天井クレーン (単ビーム)



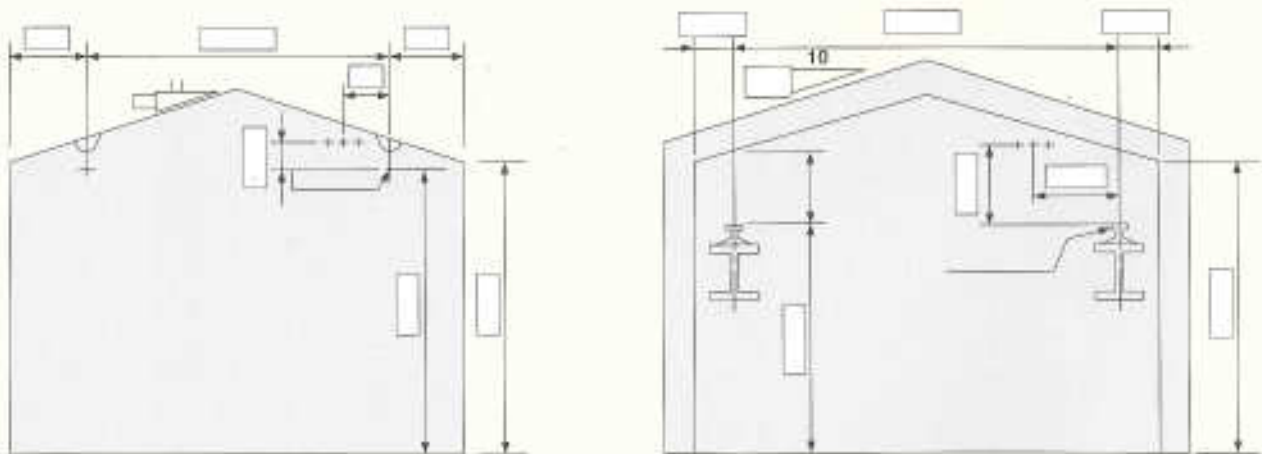
サスペンション形ホイスト天井クレーン (I+コラム)



クレーン見積り照会書

紹介者	貴社名					電話				
	所在地					御担当				
需要家	名称					事業内容				
	設置地					環境	屋内・屋外	周囲温度	℃	
作業内容	容量	定格荷量	t	常用荷量	t	使用頻度	大・普通・小	時間/日		
クレーンの種類	懸垂形天井クレーン・軌条形天井クレーン・無軌条形天井クレーン・橋形クレーン・片脚形クレーン モノレール・ジブクレーン・簡易リフト その他									
仕様	項目	形式	項目	速度	m/min	電源	V	Hz	操作	V
	ホイスト	標準	巻上	標準		操作方式	標準床式・固定遠隔・運転室 自在遠隔 (G型・メッセン・ダウト) 無線・その他 ()			
		特殊		橋行						
走行電動機	X	台	走行	標準						
構造	ガード形式					たわみ度	1/1000・1/1200・1/1500・1/			
	塗装方法	標準 [フタル酸錆止 (1) 仕上 (1)] ()				塗装色	マンセル			
	走行レール	MX 列				点検台	片側・両側・建屋側			
電気	横行給電	キャブタイヤ (I型・C型・メッセン)・絶縁トロリー (たて・よこ)・その他 ()								
	走行給電	キャブタイヤ (I型・C型・メッセン)・絶縁トロリー (たて・よこ)・その他 ()								
	押釦スイッチ	入・切・上・下・東・西・南・北				警報装置	ブザー・衝突防止			
	照明	水銀灯	WX	灯	投光器	WX	器	警報灯	回転灯・赤色表示灯	
受注範囲	・本体・機内配線・梱包・運送・上架・走行集電装置・ ・走行電気配線工事・立上り工事・図面 部 その他 ()					台数	基			
						納期	年	月	日	

必要諸寸法、作業範囲（寄り寸法、吊り上げ高さ）、据え付けの方角など記入



記事備考

*ホイスト、クレーンの設置については、御要望に応じてコンサルティングサービスを行っています。
 計画が決まり次第早目に御相談いただきましたらセールスエンジニアを派遣いたします。

安全上の注意

■法令による規制について

ホイストを使用する場合、労働安全衛生法および関連の政令や省令の規制を受けます。詳しくは、関連の政令や省令をご覧の上、適用事項は必ず守って下さい。

- 容量3ton以上のクレーンの製造許可において、ホイスト式クレーンの場合はホイストメーカーとクレーンメーカーの共同申請が必要です。
- クレーン・簡易リフトとする場合、クレーン構造規格・簡易リフト構造規格の適用を受けます。
- 使用時は「クレーン等安全規則」の適用を受けます。
- エレベータの巻き上げ機として、また荷の上に乗って作業する用途には使用出来ません。

■機種種の選定について

機種種の選定に際して記載された仕様を確認の上行って下さい。記載された仕様と異なる場合にはご相談下さい。

- 定格電圧以外では使用しないで下さい。
- 負荷時間率、始動頻度を越える使用は絶対に行わないで下さい。

■設置について

据え付けは専門業者、専門知識のある人以外絶対に行わないで下さい。

- ホイストやサドルモータに雨や水がかかるなど、規定以外の環境には据え付けないで下さい。
- 必ずアース工事を行って下さい。
- 横行及び走行のレール端には必ずストッパを取り付けて下さい。
- ホイストを設置する場所に十分な強度が有ることを確認して下さい。
- 製品及び付属品の改造は絶対に行わないで下さい。

■使用上の規制について

下記の使用は法的に禁止されておりますので絶対に行わないで下さい。

- 定格荷重を超える荷重での使用。
- つり荷へ搭載する。
- つり荷の下で作業する。

※詳しくは、裏面に付属の取扱説明書の注意事項の内容を第8頁以上でご覧下さい。

■点検の法的義務について

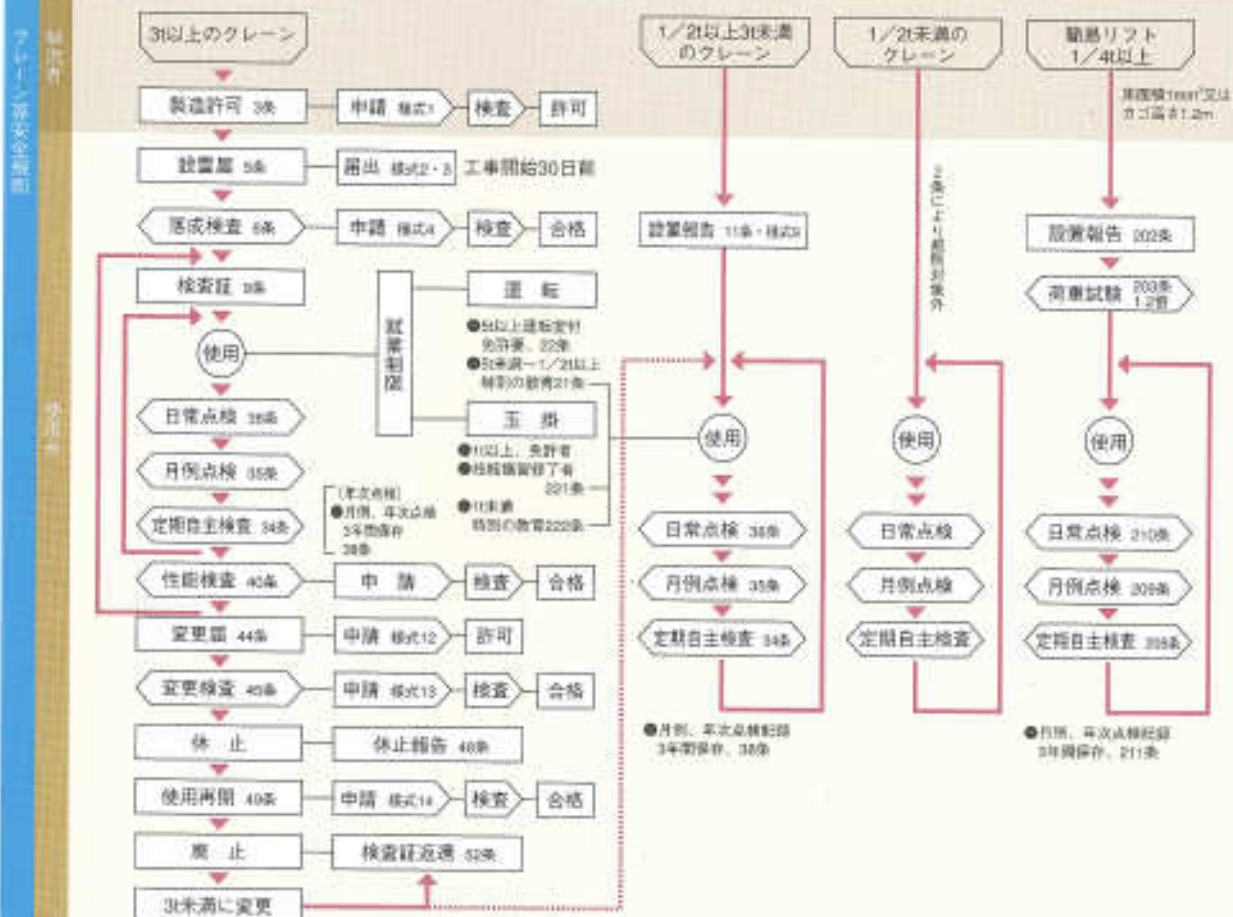
ホイストを使用する場合は、下記の定期自主検査の実施と、検査記録の保管が義務付けられています。

- 日常の点検、月例・年次の自主検査。 ●月例・年次自主検査記録の3年間保管。

★保守点検で異常箇所があったときは、そのまま使用せず直ちに補修してください。

法的手続きの義務

ホイストを使用する場合は、右記の定期自主検査の実施と、検査記録の保管が義務付けられています。



使用する場合の法的義務について

●法的資格のない人は、絶対に、クレーン操作・玉掛け業務を行わないで下さい。又、行わないこと。

●クレーン操作

操作方法	吊り上げ荷重		
	0.5t未満	0.5t以上3t未満	3t以上
跨線テールハ	◎◎◎	◎◎◎	◎◎◎
床上操作	◎◎◎	◎◎◎	◎◎
遠方操作または運転室(台)付	◎◎◎	◎◎◎	◎
クレーン等安全規制適用条文	-	第21条、第22条	第21条、第22条

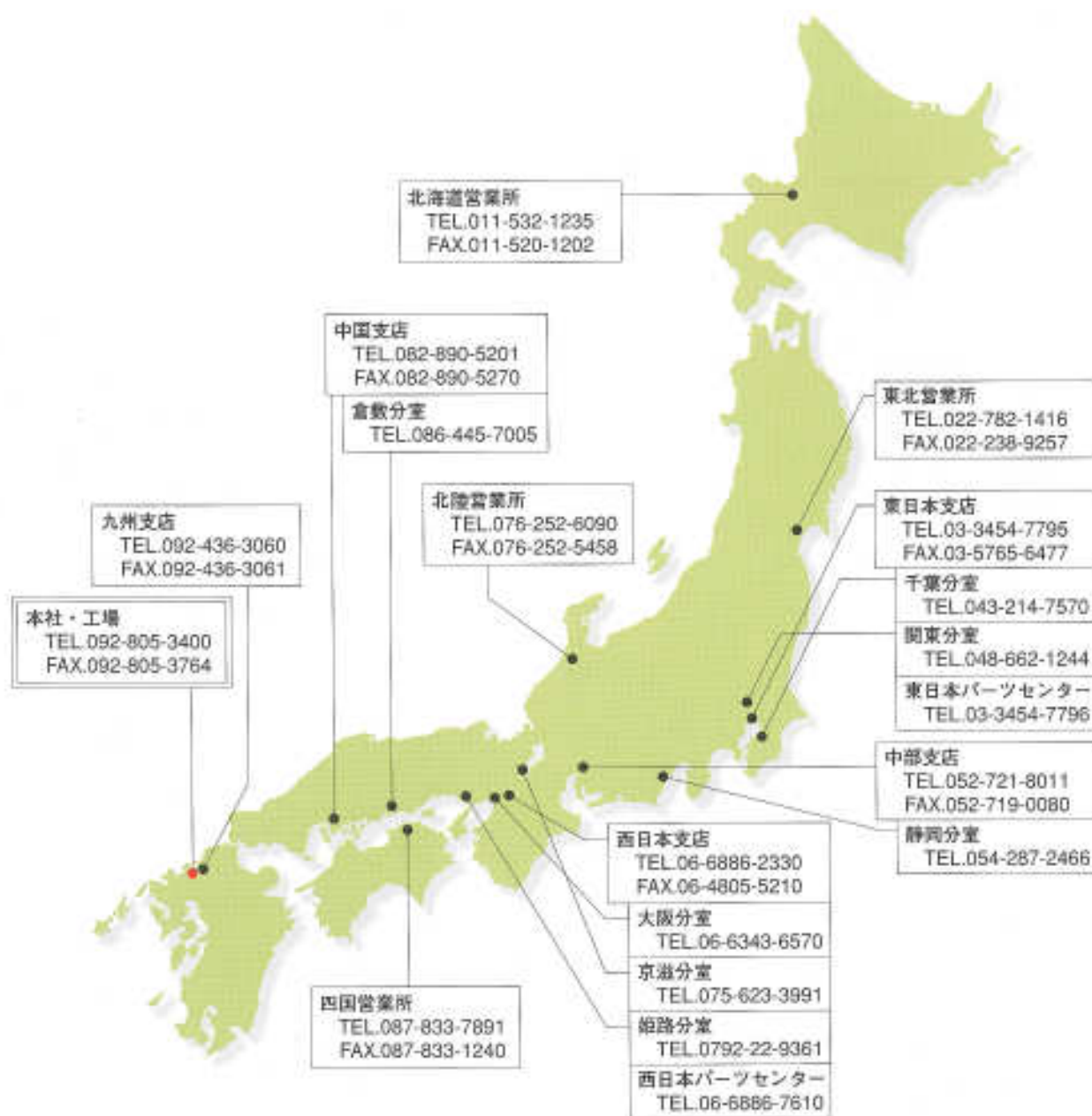
- ◎…クレーン運転免許の所持者
- ◎…簡易リフト法にて、訓練を受けた者
- ◎…床上操作式クレーン運転技能講習修了者

●玉掛け業務

操作方法	吊り上げ荷重		
	0.5t未満	0.5t以上1t未満	1t以上
玉掛け業務	◎◎◎◎◎	◎◎◎	◎◎
クレーン等安全規制適用条文	-	第222条	第221条

- ◎…事業者よりクレーン及び玉掛けに関する特別教育を受けた者
- ◎…玉掛け技能講習修了者

販売ネットワーク



ホイストクレーン協力会社一覧〈別紙に依ります〉

MEMO

安全に関するご注意

本カタログに記載された製品を正しくお使いいただくため、据付、
運転、保守・点検の前に、必ず取扱説明書をよくお読みください。

三菱電機ホイス株式会社

お問合せは下記へどうぞ

本 社 ・ 工 場	〒819-0182	福岡市西区今宮東1-1-1	(092) 805-3400
東 日 本 支 店	〒108-0022	東京都港区海岸3-19-22 (三菱倉庫芝浦ビル内)	(03) 3454-7795
中 部 支 店	〒461-8675	名古屋市東区矢田南5-1-14 (三菱電機システムサービス中部支社内)	(052) 721-8011
西 日 本 支 店	〒532-0011	大阪市淀川区西中島6-1-15 (アセス新大塚ビル内)	(06) 6886-2330
中 国 支 店	〒732-0802	広島市南区大州4-3-26 (三菱電機システムサービス中西国支社内)	(082) 890-5201
九 州 支 店	〒812-0007	福岡市埴牟区東比恵3-12-16 (東比恵スクエアビル内)	(092) 436-3060
北 海 道 営 業 所	〒064-0809	札幌市中央区南9条西11-1270-7さだバリス3階 (札幌三菱電機システムサービス支社内)	(011) 532-1235
東 北 営 業 所	〒984-0042	仙台市若林区大和町2-1B-23 (三菱電機システムサービス北日本支社内)	(022) 782-1416
北 陸 営 業 所	〒920-0811	金沢市小坂町北255 (三菱電機システムサービス北陸支社内)	(076) 252-6090
四 国 営 業 所	〒760-0072	高松市花園町1-9-38 (三菱電機システムサービス四国支社内)	(087) 833-7891